

Semmaris Rungis  
Maître d'ouvrage : Semmaris  
Maître d'œuvre : SO.LI.DE  
Mise en œuvre : ATELIERS  
DE BEAUCE

# STRATÉA

Une finition en stratifié pour un fini naturel

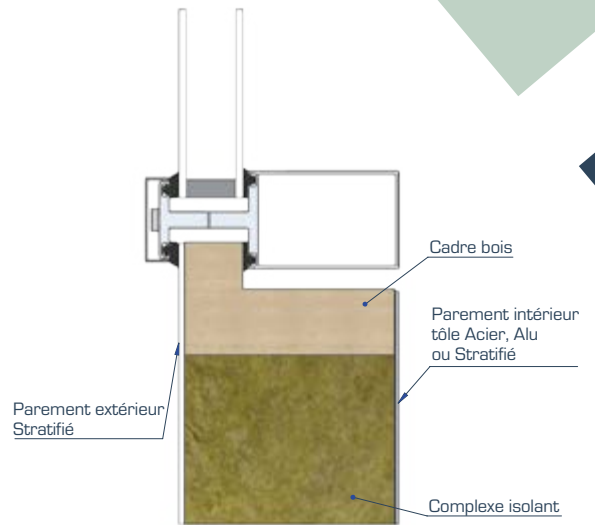
---

**STRATÉA** est élément de façade avec parement extérieur stratifié.

Une finition au look naturel, imitant le bois ou la pierre afin d'obtenir des jeux de matières.

## Caractéristiques techniques

- **Parement extérieur** : stratifié 3 mm
- **Parement intérieur** : tôle acier galvanisée (brute, laquée ou inox), tôle aluminium (brute, anodisée, laquée), stratifié, autres finitions sur étude
- **Âme isolante** : polystyrène extrudé ou laine minérale
- **Encadrement** : bois traité (standard ou feuilluré)
- **Contreparement** : éventuel (plaque de plâtre, plaque spécifique feu)



## Destination

- Neuf – Rénovation.
- Résidentiel, habitat collectif, tertiaire, établissement d'enseignement, centre culturel et sportif, ERP (établissement recevant du public).

## Mise en œuvre

- Système parclosé 4 côtés.

