

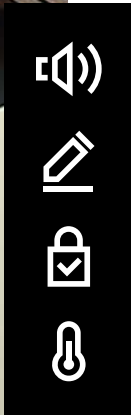


CIMENTÉA

Une finition composite
minéral pure et authentique

CIMENTÉA est un panneau de façade
avec parement extérieur fibre ciment.

Une finition fibrée, granuleuse ou mat,
le tout agrémenté par des teintes
élégantes.



Caractéristiques techniques

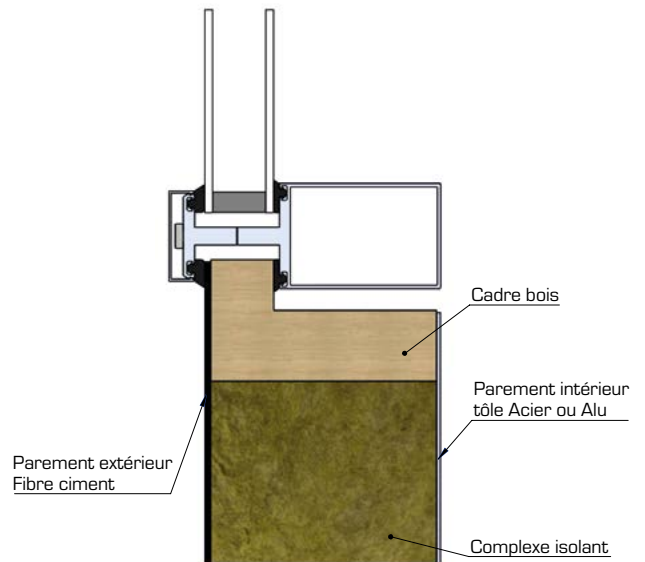
Parement extérieur : fibre ciment

Parement intérieur : tôle acier galvanisée (primaire, laquée ou inox), tôle aluminium (brute, anodisée, laquée), fibre ciment, autres finitions sur étude

Âme isolante : laine minérale

Encadrement : bois traité (standard ou feuilluré)

Contreparement : plaque de plâtre



Destinations

Neuf - Rénovation

ERP (Établissement Recevant du Public) ; logements ; industrie ; tertiaire.

Sous Avis technique N°2.1/12-1524_V1

Mise en œuvre

Système parclosé 4 côtés uniquement



FABRICATION
FRANÇAISE