

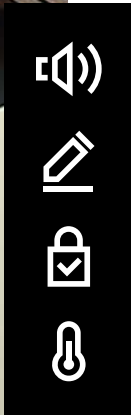


# CIMENTÉA

Une finition composite  
minéral pure et authentique

CIMENTÉA est un panneau de façade  
avec parement extérieur fibre ciment.

Une finition fibrée, granuleuse ou mat,  
le tout agrémenté par des teintes  
élégantes.



## Caractéristiques techniques

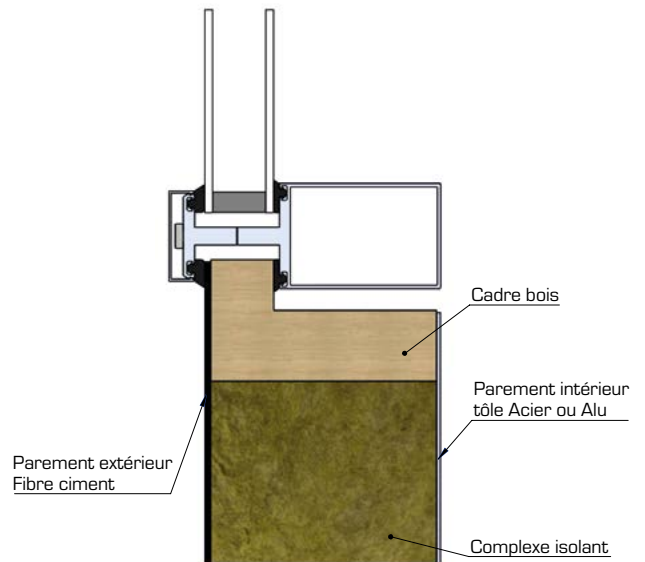
**Parement extérieur :** fibre ciment

**Parement intérieur :** tôle acier galvanisée (primaire, laquée ou inox), tôle aluminium (brute, anodisée, laquée), fibre ciment, autres finitions sur étude

**Âme isolante :** laine minérale

**Encadrement :** bois traité (standard ou feuilluré)

**Contreparement :** plaque de plâtre



## Destinations

Neuf - Rénovation

ERP (Établissement Recevant du Public) ; logements ; industrie ; tertiaire.

Sous Avis technique N°2.1/12-1524\_V2

## Mise en œuvre

Système parclosé 4 côtés uniquement



FABRICATION  
FRANÇAISE